



# EPI-aktuellt

Vol 2  
Nr 39  
25 september 2003

---

Nyhetsbrev från Avdelningen för Epidemiologi, Smittskyddsinstitutet

---

**Redaktör:** [Ragnhild Janzon](#), tfn 08-457 23 64

**Ansvarig utgivare:** [Johan Giesecke](#), tfn 08-457 23 60

**Fax:** 08-30 06 26

**E-post:** [epi@smi.ki.se](mailto:epi@smi.ki.se)

**Prenumeration:** Via formulär på [SMI:s hemsida](#)

## Innehåll

- Säsongens första RSV-fall
- Tularemi, uppdatering

## Notiser

### Säsongens första RSV-fall

Urban Kumlin på Viruslaboratoriet i Umeå rapporterar säsongens första fall av RSV. Det rör sig om en knappt två månader gammal gosse som provtogs den 22/9 p.g.a. nedre luftvägsinfektion med obstruktivitet och feber. Direktprov från nasopharynx var klart positiv för RSV och negativ för parainfluenzavirus i immunfluorescens (IF). Pojken har sannolikt blivit smittad av äldre syskon som fört hem infektionen från dagis.

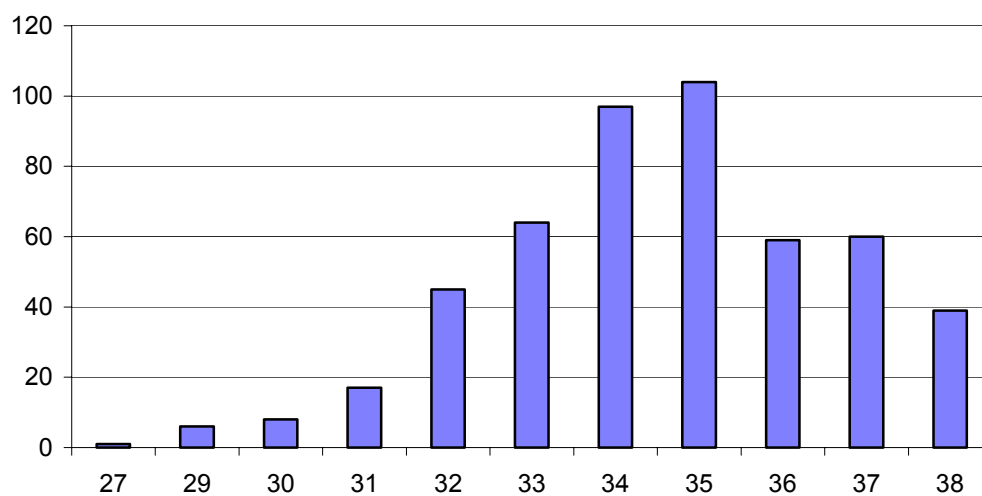
## Utbrott

### Tularemi, uppdatering

Hittills i år har drygt 500 tularemi-anmälningar inkommit. Det är det högsta antalet rapporterade fall i Sverige sedan 1967 då nästan 3000 personer insjuknade.

Av årets fall är de flesta anmälda från Dalarna (168), Örebro (111) och Gävleborg (98). Under den senaste veckan har det inkommit färre tularemi-prov vilket kan tyda på att utbrottet är i avtagande.

### Tularemifall per vecka



[Malin Arneborn](#)

## Länkar till andra smittskyddsnyheter

[CDR Communicable Disease Report \(Storbritannien\)](#)

[EPI-NEWS \(Danmark\)](#)

[Eurosurveillance Weekly](#)

[MMWR](#)

[MSIS-rapport \(Norge\)](#)

[ProMed](#)

[WHO Disease Outbreaks News](#)