



# EPI-aktuellt

Vol 2

Nr 5

30 januari 2003

Nyhetsbrev från Avdelningen för Epidemiologi, Smittskyddsinstitutet

**Redaktör:** [Ragnhild Janzon](#), tfn 08-457 23 64

**Ansvarig utgivare:** [Johan Giesecke](#), tfn 08-457 23 60

**Fax:** 08-30 06 26

**E-post:** [epi@smi.ki.se](mailto:epi@smi.ki.se)

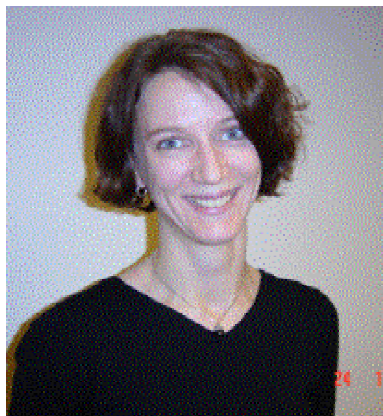
**Prenumeration:** Via formulär på [SMI:s hemsida](#)

## Innehåll

- Ny medarbetare på Epidemiologen
- Rapid Outbreak Assessment in Söderhamn

## Notiser

### Ny medarbetare på Epidemiologen



Mitt namn är Sofia Boqvist och jag är sedan januari i år anställd som epidemiolog på en ny tjänst som har inrättats mellan SMI och SVA (Sveriges veterinärmedicinska anstalt). Tanken med tjänsten är att knyta ihop SMI och SVA beträffande frågor som rör zoonoser. Min huvudarbetsgivare kommer fortsättningsvis att vara SVA, men jag kommer att vara placerad på SMI på halvtid. Min bakgrund är att jag tog veterinärexamen 1997, blev inskriven som doktorand på SLU (Sveriges lantbruksuniversitet) och varvade forskning med extra kliniskarbete f.f.a. inom smådjursjukvården. I maj 2002 disputerade jag på en avhandling som i stort handlar om epidemiologin kring *Leptospira*-infektion hos gris i Mekongdeltat i Vietnam. Medan jag plitade ihop min avhandling arbetade jag även halvtid på Zoonoscenter på SVA, och det är där jag fortfarande är under mina "SVA-veckor".

[Sofia Boqvist](#)

## Utbrott

### Söderhamn Rapid Outbreak Assessment

From Sunday 26th January to Wednesday 29th January 2003, a rapid response outbreak assessment was carried out in the Söderhamn municipality (population 26,765) by Bygg och Miljökontoret, the Gävleborg Smittskyddsensheten and SMI.

During December 2002 and January 2003 there had been an increase in domestic *Campylobacter* notifications (19 cases in 2 months.

Normal background rate 12 cases per annum) including an outbreak in a nursing home.

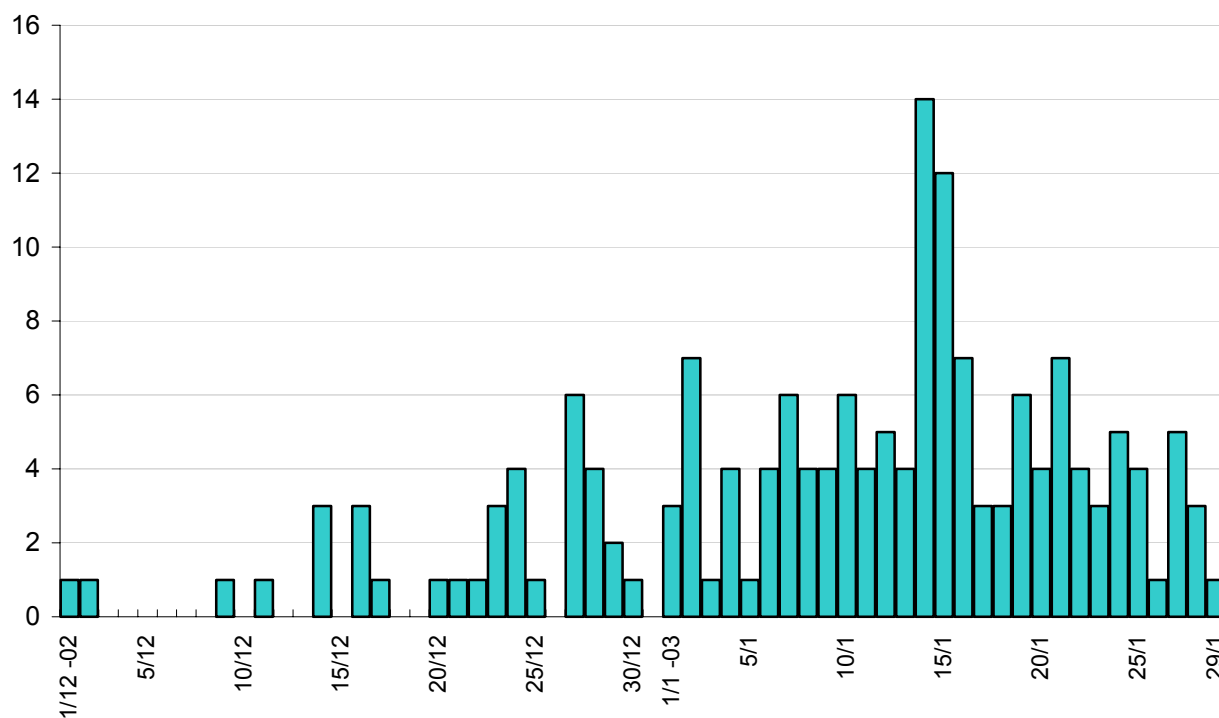
A random survey (744 people, circa 3% of population) demonstrated 24% of the population had experienced symptoms (magsjuka) since the beginning of December 2002. (See Figure 1).

Increased rates of illness and laboratory verified *Campylobacter* were noted in 2 communities Söderala and Bergvik. At a municipal level there was a weak association with consumption of communal drinking water and illness.

Both these communities are supplied from a common water source at Kinstaby. A routine raw water sample from this source had been positive for *E. coli* on 15/01/03. A second sample was taken 22/01/03, which was negative for *Campylobacter* and other indicator bacteria.

Chlorination of the water was started and is ongoing until further water samples are analysed. Investigations are ongoing.

**Figure 1.** Number of cases (magsjuka) by date of onset from random sample telephone interviews (n=744) in Söderhamn kommun (Total population 26 765). Preliminary results.



[Stephen Martin](#), [Pasi Penttinen](#)

## Länkar till andra smittskyddsnyheter

[CDR Communicable Disease Report \(Storbritannien\)](#)

[EPI-NEWS \(Danmark\)](#)

[Eurosurveillance Weekly](#)

[MMWR](#)

[MSIS-rapport \(Norge\)](#)

[ProMed](#)

[WHO Disease Outbreaks News](#)